

ご利用料金

介護度 利用者負担（1割）

要介護1	12,858円
要介護2	17,990円
要介護3	25,289円
要介護4	28,683円
要介護5	32,445円

上記基本利用料に下記加算の利用者負担が発生いたします。

- 総合マネジメント加算
- 処遇改善加算
- 認知症加算
- 緊急時対応加算
- 特別管理加算

※上記加算は利用内容及びご利用者の状態によって変わります。

■その他料金

- 食事代
（朝食）350円（昼食）580円（夕食）580円
- 宿泊費
（1泊）2700円

詳細については
お気軽にお問い合わせください。

《法人名》
医療法人 真世会

《クリニック》
佐井胃腸科・肛門科

《介護事業》
訪問看護
サービス付高齢者住宅
居宅介護支援（ケアプランセンター）
看護小規模多機能型居宅介護



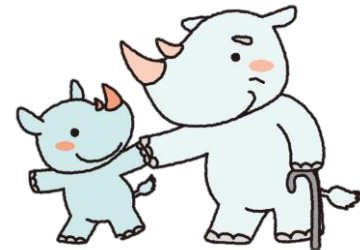
事業所番号：2793400140
看護小規模多機能型居宅介護まごのて

〒583-0035
藤井寺市北岡2丁目13番6号

TEL 072-930-5055
FAX 072-930-5056



看護小規模多機能型居宅介護
まごのて



看護の提供

毎日2名以上の看護師の配置があるので体調に不安があっても安心してご利用いただけます。

最後の看取りまで一緒に支援させていただきます。

まごのての魅力



宿泊も安心の看護師配置

「まごのて」では日中だけでなく**夜間の看護師配置**があるため宿泊時の急な体調不良にもすぐに対応が可能なので安心してご利用いただけます。

柔軟なサービス

通い・泊り・訪問をすべて提供できるからサービス選びに困りません。

急なサービスの変更も施設専属のケアマネジャーがいるからすぐに対応できます。

リハビリの提供

理学療法士によるリハビリの提供があるので、退院直後の身体機能の低下や在宅で身体が動きにくいなどの課題解決ができます。



看護

宿泊

訪問

通い

リハビリ

「まごのて」では住み慣れた家を中心にサービスを組み合わせ「その人らしさ」を地域と一緒に支えています。

食事も楽しむ

まごのての食事は食材を切るところからキッチンで調理を行い暖かみのある「家庭的なご飯」の提供を行っています。

